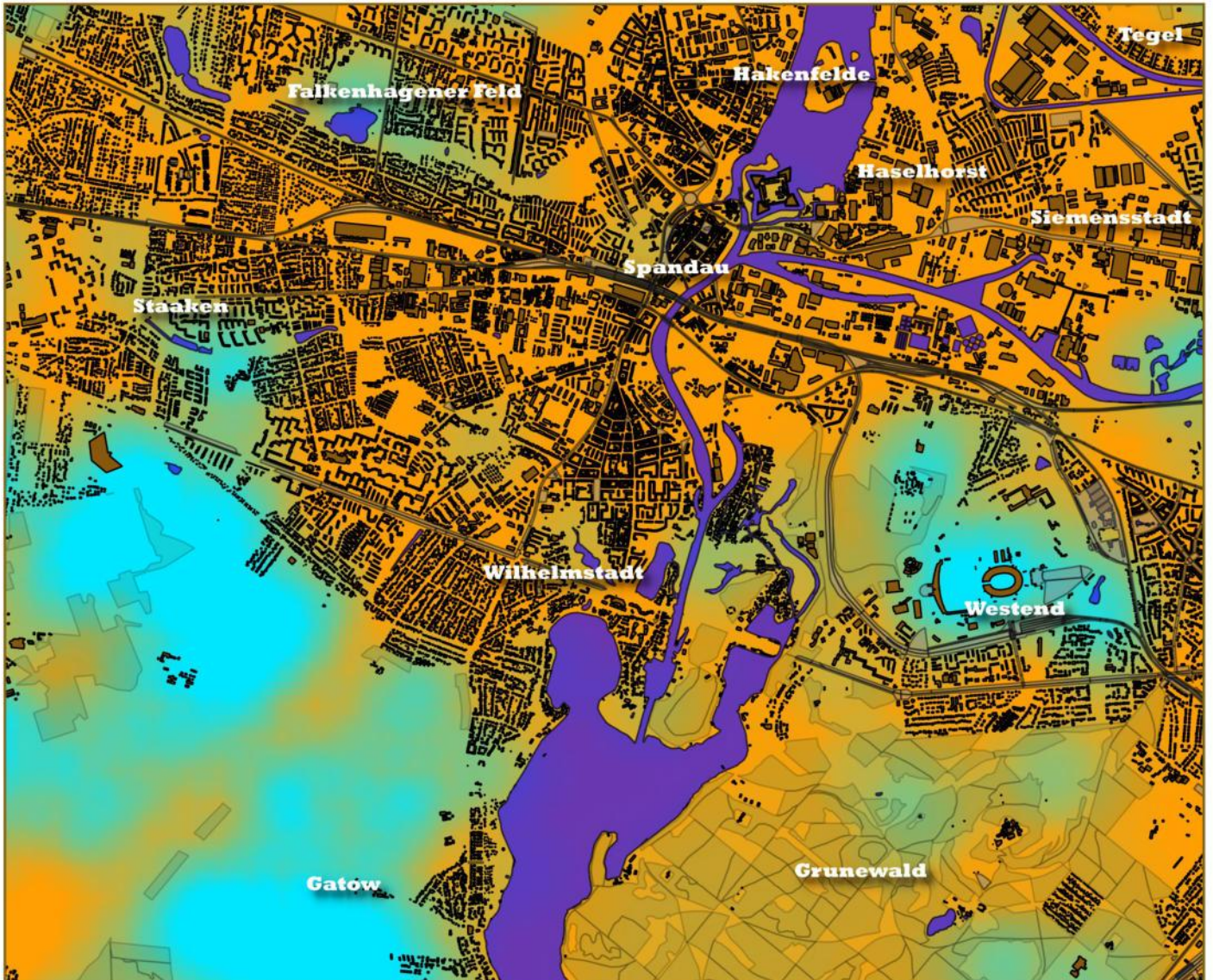


# Analyse von Kaltluftentstehungsgebieten in Berlin

Ansicht für den Bezirk: Spandau

Kartenmaßstab: 1:50.000



## Legende

- Wasser
- Waldflächen
- Verkehrsflächen
- Gebäude

## nächtliche Kaltluftbildung im Sommer

- keine - auf versiegelten Flächen
- ca.  $1 \text{ m}^3/\text{m}^2 \cdot \text{h}$  - in Wäldern
- ca.  $10 \text{ m}^3/\text{m}^2 \cdot \text{h}$  - im Offenland

Atlas erstellt:

Stefan Prinz  
am 04.05.2017

KBS: ETRS89/UTM33

Datenquellen:

Geoportal Berlin  
/Basis DLM

OSM Shapefiles  
/Geofabrik.de

erstellt  
mit  
Q-GIS

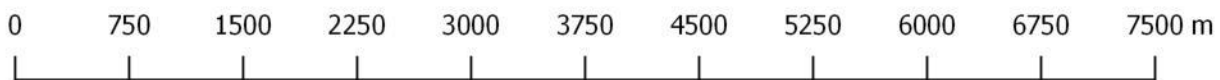
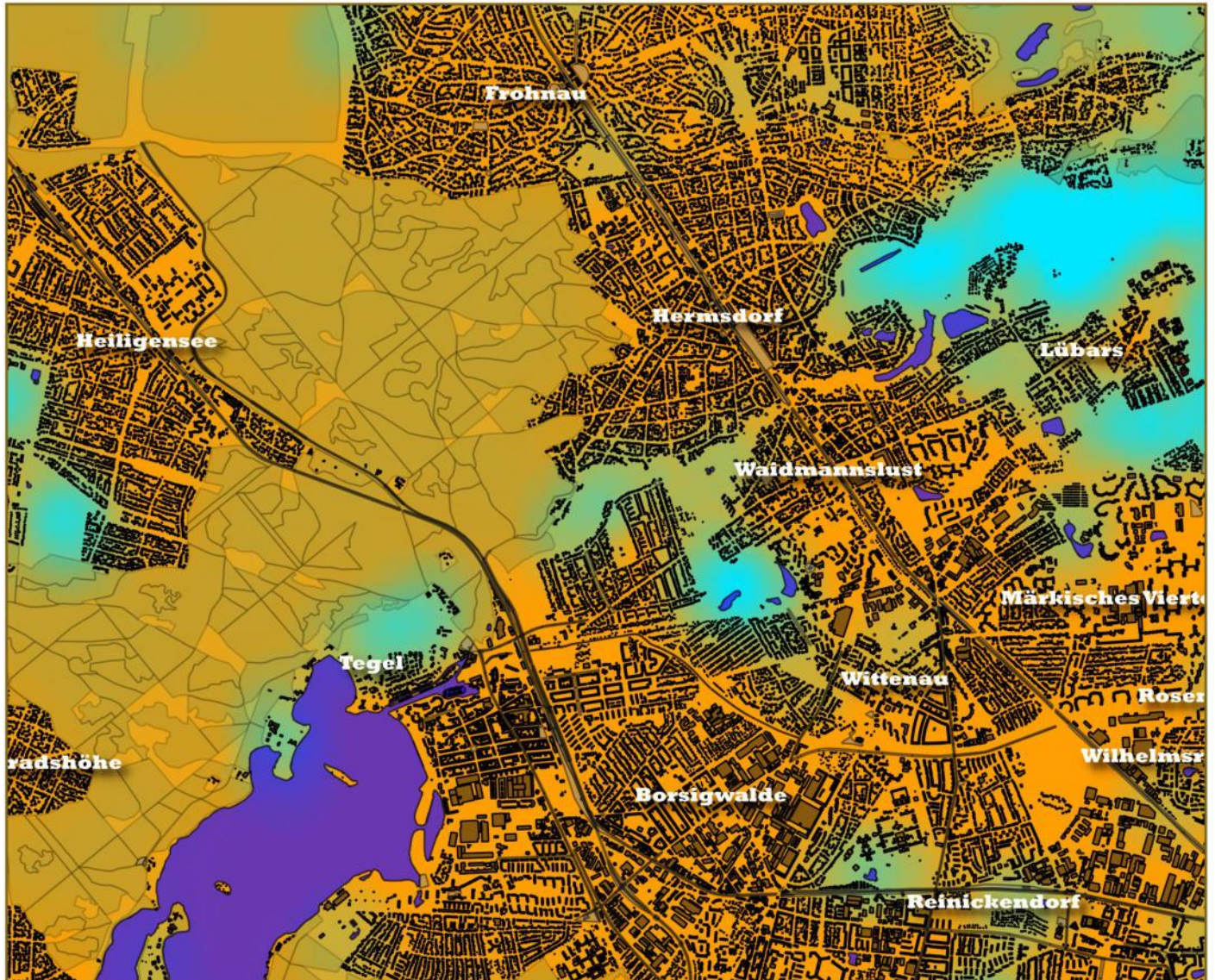




# Analyse von Kaltluftentstehungsgebieten in Berlin

Ansicht für den Bezirk: Reinickendorf

Kartenmaßstab: 1:50.000



## Legende

- Wasser
- Waldflächen
- Verkehrsflächen
- Gebäude

## nächtliche Kaltluftbildung im Sommer

- keine - auf versiegelten Flächen
- ca.  $1 \text{ m}^3/\text{m}^2 \cdot \text{h}$  - in Wäldern
- ca.  $10 \text{ m}^3/\text{m}^2 \cdot \text{h}$  - im Offenland

Atlas erstellt:

Stefan Prinz  
am 04.05.2017

KBS: ETRS89/UTM33

Datenquellen:

Geoportal Berlin  
/Basis DLM

OSM Shapefiles  
/Geofabrik.de

erstellt

mit

Q-GIS

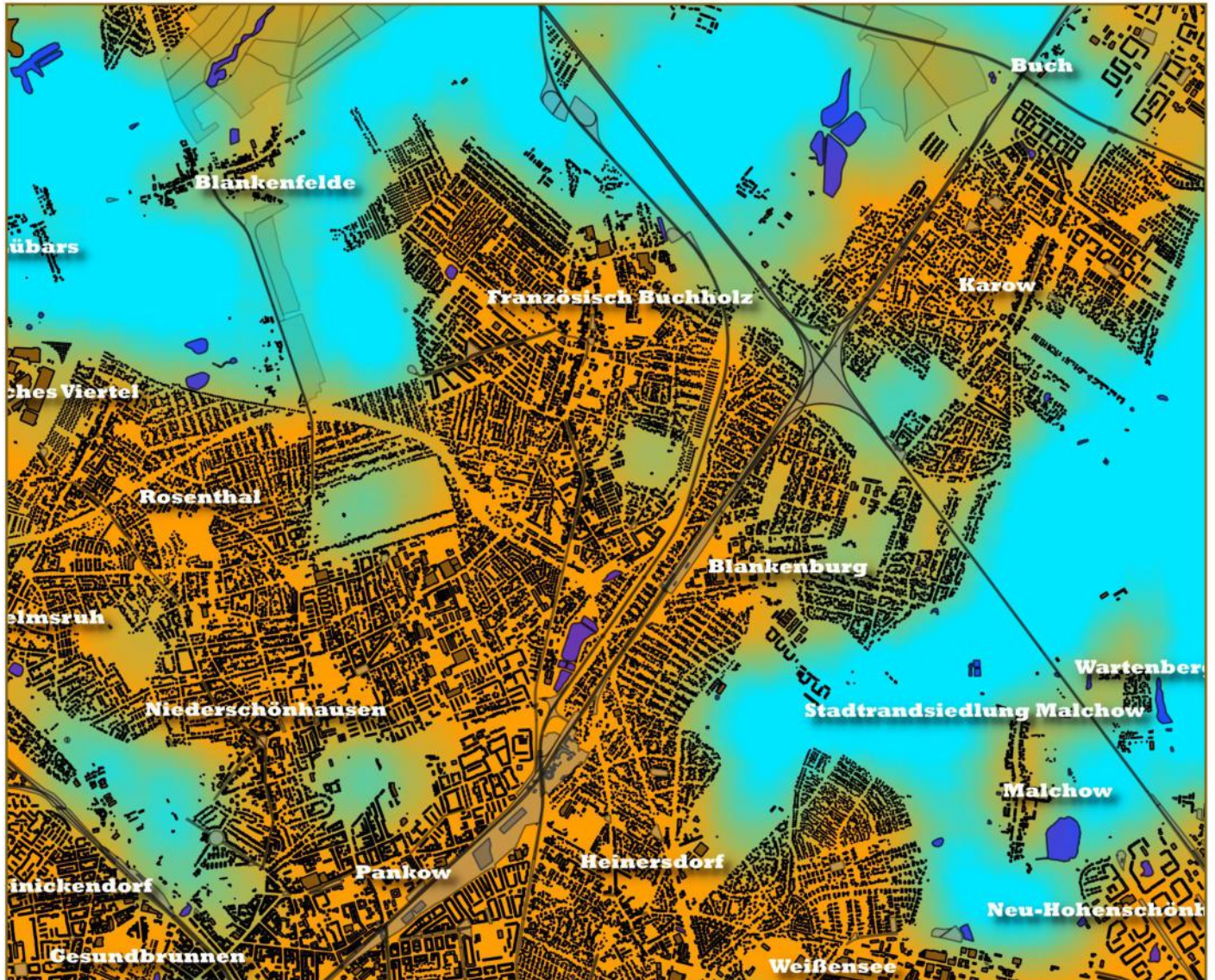




# Analyse von Kaltluftentstehungsgebieten in Berlin

Ansicht für den Bezirk: Pankow

Kartenmaßstab: 1:50.000



## Legende

- Wasser
- Waldflächen
- Verkehrsflächen
- Gebäude

## nächtliche Kaltluftbildung im Sommer

- keine - auf versiegelten Flächen
- 
- 
- ca.  $1 \text{ m}^3/\text{m}^2 \cdot \text{h}$  - in Wäldern
- 
- 
- ca.  $10 \text{ m}^3/\text{m}^2 \cdot \text{h}$  - im Offenland

Atlas erstellt:

Stefan Prinz  
am 04.05.2017

KBS: ETRS89/UTM33

Datenquellen:

Geoportal Berlin  
/Basis DLM

OSM Shapefiles  
/Geofabrik.de

erstellt  
mit  
Q-GIS

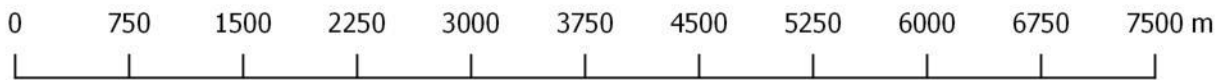
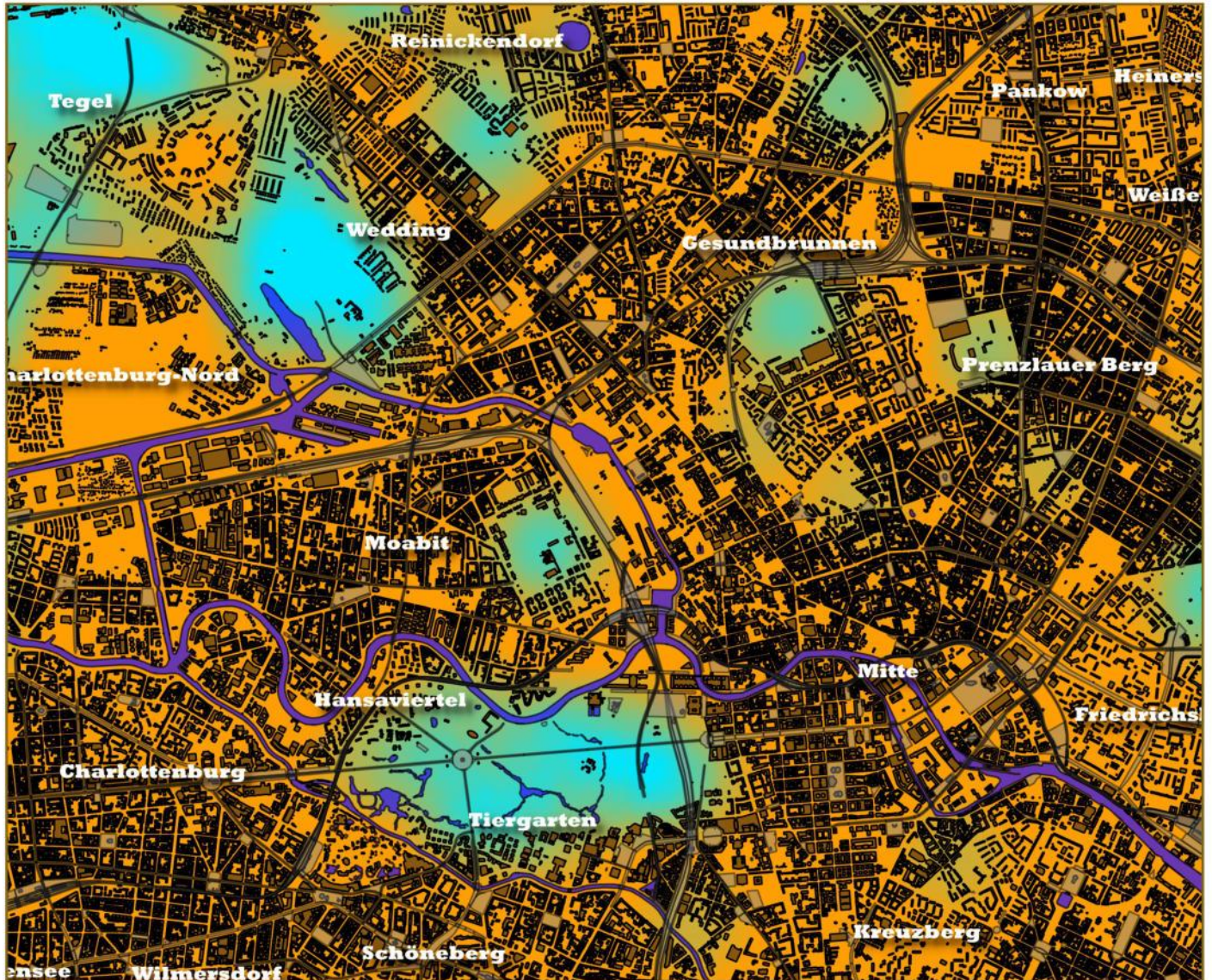




# Analyse von Kaltluftentstehungsgebieten in Berlin

Ansicht für den Bezirk: Mitte

Kartenmaßstab: 1:50.000



## Legende

- Wasser
- Waldflächen
- Verkehrsflächen
- Gebäude

## nächtliche Kaltluftbildung im Sommer

- keine - auf versiegelten Flächen
- 
- 
- ca.  $1 \text{ m}^3/\text{m}^2 \cdot \text{h}$  - in Wäldern
- 
- 
- ca.  $10 \text{ m}^3/\text{m}^2 \cdot \text{h}$  - im Offenland

Atlas erstellt:

Stefan Prinz  
am 04.05.2017

KBS: ETRS89/UTM33

Datenquellen:

Geoportal Berlin  
/Basis DLM

OSM Shapefiles  
/Geofabrik.de

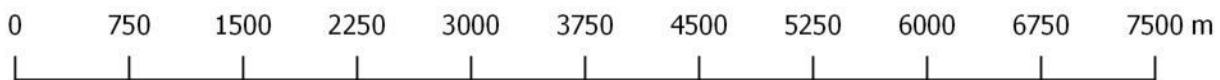
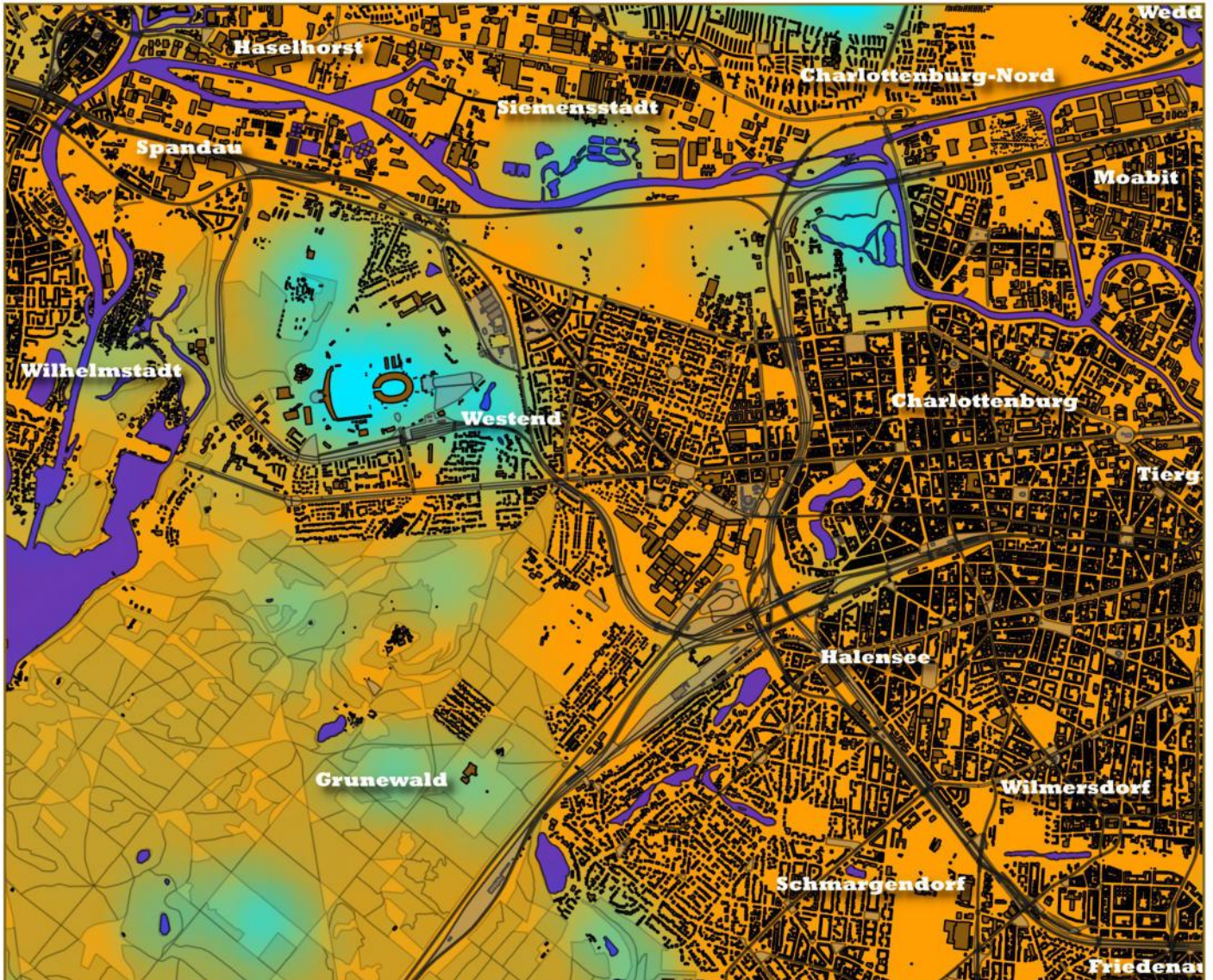
erstellt  
mit  
Q-GIS





# Analyse von Kaltluftentstehungsgebieten in Berlin

Ansicht für den Bezirk: Charlottenburg-Wilmersdorf Kartenmaßstab: 1:50.000



## Legende

- Wasser
- Waldflächen
- Verkehrsflächen
- Gebäude

## nächtliche Kaltluftbildung im Sommer

- keine - auf versiegelten Flächen
- ca.  $1 \text{ m}^3/\text{m}^2 \cdot \text{h}$  - in Wäldern
- ca.  $10 \text{ m}^3/\text{m}^2 \cdot \text{h}$  - im Offenland

Atlas erstellt:

Stefan Prinz  
am 04.05.2017

KBS: ETRS89/UTM33

Datenquellen:

Geoportal Berlin  
/Basis DLM

OSM Shapefiles  
/Geofabrik.de

erstellt

mit

Q-GIS





# Analyse von Kaltluftentstehungsgebieten in Berlin

Ansicht für den Bezirk: Steglitz-Zehlendorf

Kartenmaßstab: 1:50.000



## Legende

- Wasser
- Waldflächen
- Verkehrsflächen
- Gebäude

## nächtliche Kaltluftbildung im Sommer

- keine - auf versiegelten Flächen
- 
- 
- ca.  $1 \text{ m}^3/\text{m}^2 \cdot \text{h}$  - in Wäldern
- 
- 
- ca.  $10 \text{ m}^3/\text{m}^2 \cdot \text{h}$  - im Offenland

Atlas erstellt:

Stefan Prinz  
am 04.05.2017

KBS: ETRS89/UTM33

Datenquellen:

Geoportal Berlin  
/Basis DLM

OSM Shapefiles  
/Geofabrik.de

erstellt

mit

Q-GIS

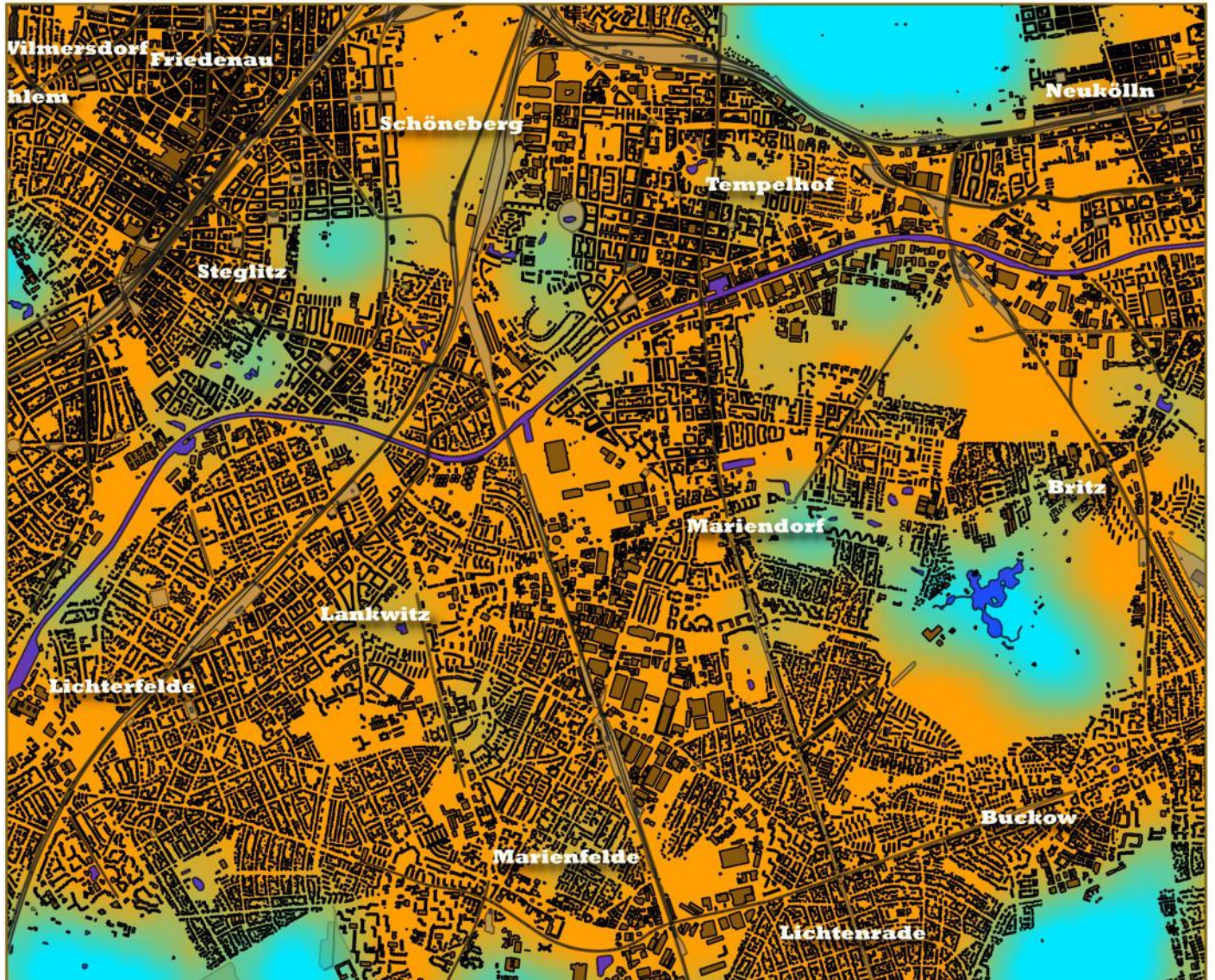




# Analyse von Kaltluftentstehungsgebieten in Berlin

Ansicht für den Bezirk: Tempelhof-Schöneberg

Kartenmaßstab: 1:50.000



## Legende

- Wasser
- Waldflächen
- Verkehrsflächen
- Gebäude

## nächtliche Kaltluftbildung im Sommer

- keine - auf versiegelten Flächen
- 
- 
- ca.  $1 \text{ m}^3/\text{m}^2 \cdot \text{h}$  - in Wäldern
- 
- 
- ca.  $10 \text{ m}^3/\text{m}^2 \cdot \text{h}$  - im Offenland

Atlas erstellt:

Stefan Prinz  
am 04.05.2017

KBS: ETRS89/UTM33

Datenquellen:

Geoportal Berlin  
/Basis DLM

OSM Shapefiles  
/Geofabrik.de

erstellt

mit

Q-GIS

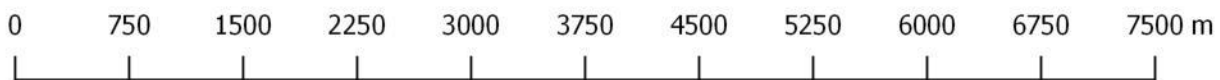
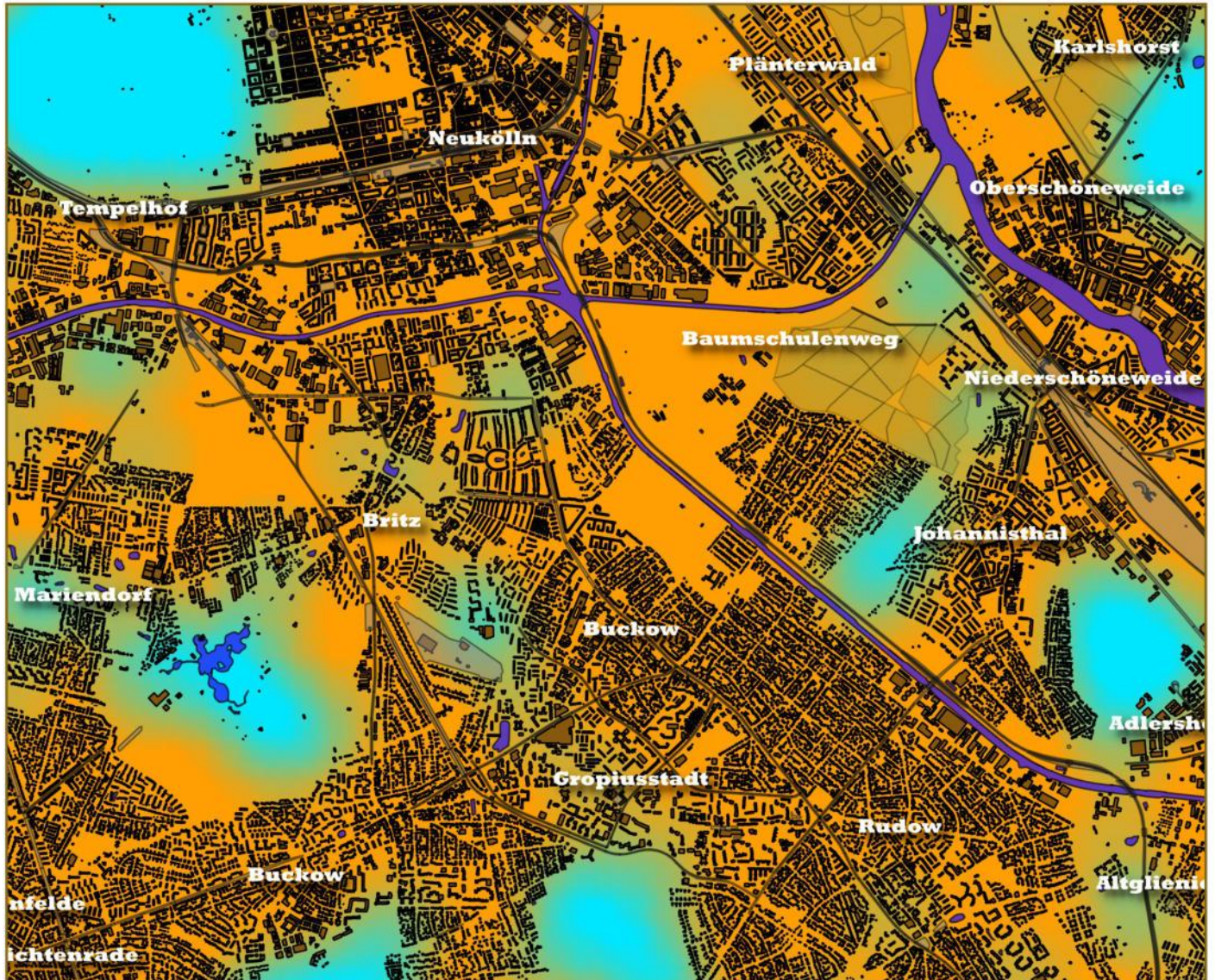




# Analyse von Kaltluftentstehungsgebieten in Berlin

Ansicht für den Bezirk: Neukölln

Kartenmaßstab: 1:50.000



## Legende

- Wasser
- Waldflächen
- Verkehrsflächen
- Gebäude

## nächtliche Kaltluftbildung im Sommer

- keine - auf versiegelten Flächen
- 
- 
- ca.  $1 \text{ m}^3/\text{m}^2 \cdot \text{h}$  - in Wäldern
- 
- 
- ca.  $10 \text{ m}^3/\text{m}^2 \cdot \text{h}$  - im Offenland

Atlas erstellt:

Stefan Prinz  
am 04.05.2017

KBS: ETRS89/UTM33

Datenquellen:

Geoportal Berlin  
/Basis DLM

OSM Shapefiles  
/Geofabrik.de

erstellt  
mit  
Q-GIS

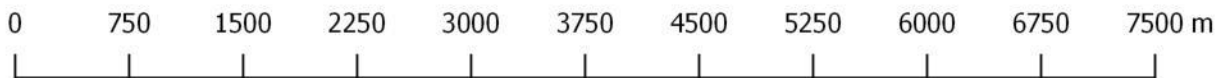
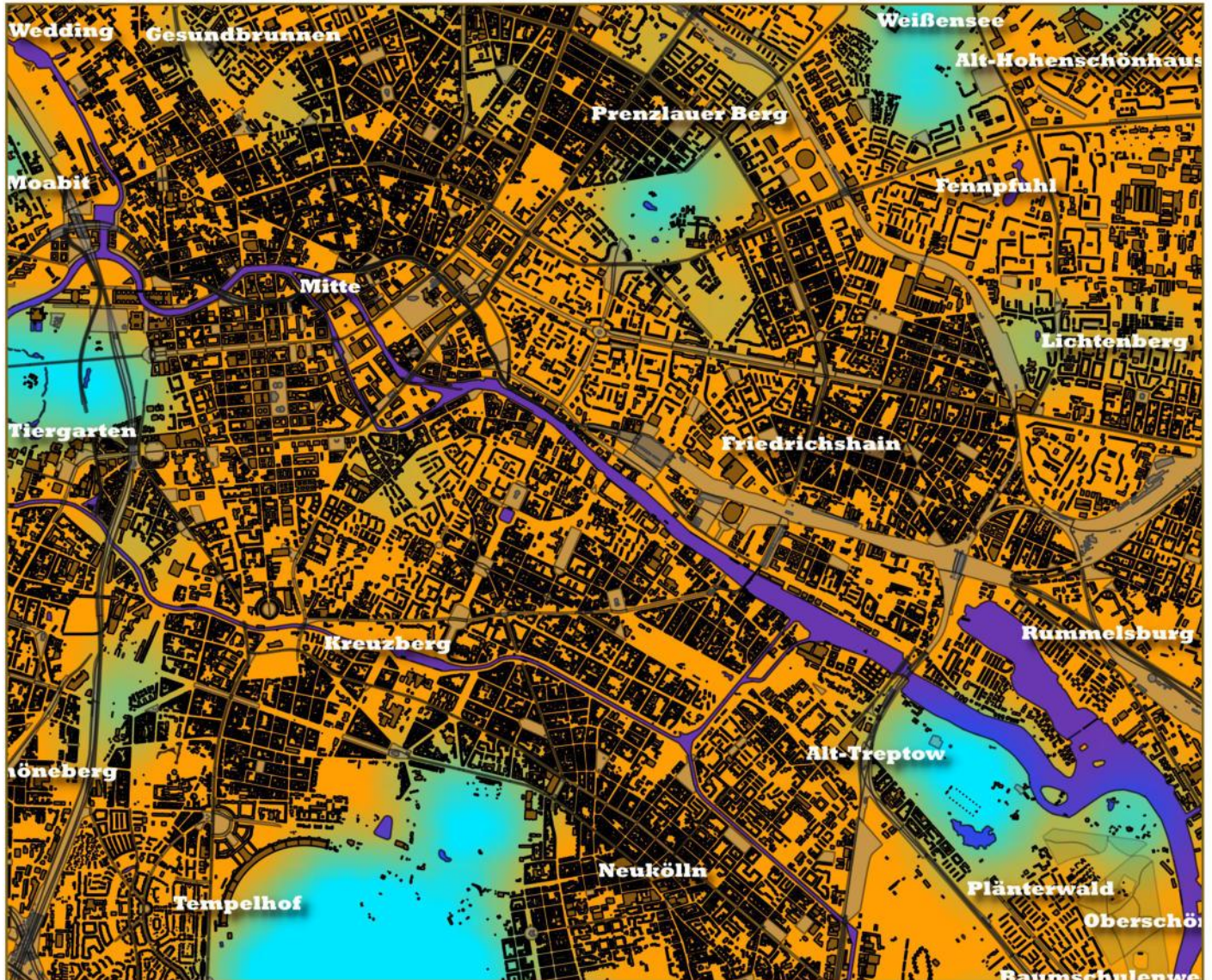




# Analyse von Kaltluftentstehungsgebieten in Berlin

Ansicht für den Bezirk: Friedrichshain-Kreuzberg

Kartenmaßstab: 1:50.000



## Legende

- Wasser
- Waldflächen
- Verkehrsflächen
- Gebäude

## nächtliche Kaltluftbildung im Sommer

- keine - auf versiegelten Flächen
- 
- 
- ca.  $1 \text{ m}^3/\text{m}^2 * \text{h}$  - in Wäldern
- 
- 
- 
- ca.  $10 \text{ m}^3/\text{m}^2 * \text{h}$  - im Offenland

Atlas erstellt:

Stefan Prinz  
am 04.05.2017

KBS: ETRS89/UTM33

Datenquellen:

Geoportal Berlin  
/Basis DLM

OSM Shapefiles  
/Geofabrik.de

erstellt

mit

Q-GIS





# Analyse von Kaltluftentstehungsgebieten in Berlin

Ansicht für den Bezirk: Lichtenberg

Kartenmaßstab: 1:50.000



## Legende

- Wasser
- Waldflächen
- Verkehrsflächen
- Gebäude

## nächtliche Kaltluftbildung im Sommer

- keine - auf versiegelten Flächen
- ca.  $1 \text{ m}^3/\text{m}^2 \cdot \text{h}$  - in Wäldern
- ca.  $10 \text{ m}^3/\text{m}^2 \cdot \text{h}$  - im Offenland

Atlas erstellt:

Stefan Prinz  
am 04.05.2017

KBS: ETRS89/UTM33

Datenquellen:

Geoportal Berlin  
/Basis DLM

OSM Shapefiles  
/Geofabrik.de

erstellt

mit

Q-GIS





# Analyse von Kaltluftentstehungsgebieten in Berlin

Ansicht für den Bezirk: Marzahn-Hellersdorf

Kartenmaßstab: 1:50.000



## Legende

- Wasser
- Waldflächen
- Verkehrsflächen
- Gebäude

## nächtliche Kaltluftbildung im Sommer

- keine - auf versiegelten Flächen
- 
- 
- ca.  $1 \text{ m}^3/\text{m}^2 \cdot \text{h}$  - in Wäldern
- 
- 
- ca.  $10 \text{ m}^3/\text{m}^2 \cdot \text{h}$  - im Offenland

Atlas erstellt:

Stefan Prinz  
am 04.05.2017

KBS: ETRS89/UTM33

Datenquellen:

Geoportal Berlin  
/Basis DLM

OSM Shapefiles  
/Geofabrik.de

erstellt  
mit  
Q-GIS





# Analyse von Kaltluftentstehungsgebieten in Berlin

Ansicht für den Bezirk: Treptow-Köpenick

Kartenmaßstab: 1:50.000



## Legende

- Wasser
- Waldflächen
- Verkehrsflächen
- Gebäude

## nächtliche Kaltluftbildung im Sommer

- keine - auf versiegelten Flächen
- ca.  $1 \text{ m}^3/\text{m}^2 * \text{h}$  - in Wäldern
- ca.  $10 \text{ m}^3/\text{m}^2 * \text{h}$  - im Offenland

erstellt  
mit  
Q-GIS



Atlas erstellt:

Stefan Prinz  
am 04.05.2017

KBS: ETRS89/UTM33

Datenquellen:

Geoportal Berlin  
/Basis DLM

OSM Shapefiles  
/Geofabrik.de